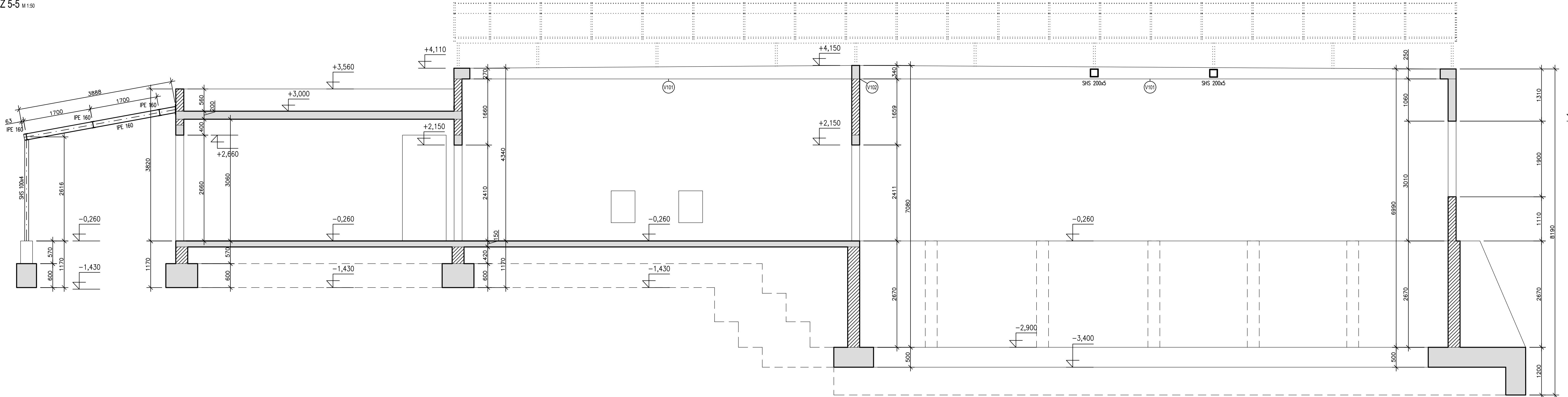


UBIKACE

ŘEZ 5-5 M 1:50

STŘEŠNÍ SKLENIKOVÁ KONSTRUKCE NENÍ  
PŘEDMĚTEM NÁVRHU A POSOUZENÍ.



POZNÁMKA:

- V PŘÍPADĚ NARAZENÍ NA NEVHODNOU ZEMINU, NAVAŽKY NEBO NAPLAVENINY V ZÁKLADOVÉ SPÁŘĚ JE NUTNÉ JI VYTĚŽIT AŽ NA ÚNOSNÉ VRSTVY A NAHRADIT PROSTÝM BETONEM C12/15.
- POD ŽELEZOBETONOVÝMI ZÁKLADY JE PODKLADNÍ BETON C12/15 MIN. TLOUŠŤKY 100mm.
- OCELOVÉ KONSTRUKCE JSOU Z OCELE S355.
- PŘED BETONÁŽÍ ZÁKLADŮ OSADIT LEŽATOU KANALIZACI, VODOVODNÍ PŘÍPOJKU, CHRÁNIČKU PRO ELEKTRICKOU PŘÍPOJKU A OSADIT HROMOSVOD. PODROBNOSTI VIZ–JEDNOTLIVÉ PROFESE.
- VŠECHNY OCELOVÉ KONSTRUKCE MUSÍ BÝT UZEMĚNÝ.

LEGENDA MATERIÁLŮ

- VODOSTAVEBNÍ ŽELEZOBETON EN 206–1 C25/30–XC2, XF2–CL0,4–Dmax16–S5–max. priesak 50mm dle ČSN EN 12390–8
- ŽELEZOBETON EN 206–1 ( BETONOVÉ ZALIVACÍ TVAROVKY TL.200, 250, 300 )
- ŽELEZOBETON EN 206–1 ( MONOLIT )
- PROSTÝ BETÓN C12/15 EN 206–1

MATERIÁLY


PRVEK	BETON	KRYTIE– nom/min	OCEL
STĚNA, DESKA	EN 206–1 C25/30–XC1, XF1–CL0,4–Dmax16–S5	20/15 mm	B500B
VĚNEC	EN 206–1 C25/30–XC1, XF1–CL0,4–Dmax16–S5	30/25 mm	B500B
ZÁKLAD	EN 206–1 C25/30–XC1, XA3, XF1–CL0,4–Dmax32–S5	50/40 mm	B500B
KONSTRUKCE V STYKU SE ZEMINOU	EN 206–1 C25/30–XC1, XA3, XF1–CL0,4–Dmax32–S5	50/40 mm	B500B

POVRCHOVÁ OCHRANA	NÁTER–180MIKRON
POUŽITÝ MATERIÁL	S355
KLAS. STUP. SVARŮ	EN 5817–C
SPOJOVACÍ MATERIÁL	8.8–POZINKOVANÝ
ROZMĚROVÁ KONTROLA	STN EN 1090–2 /STN 73 2611/
VÝROBNÍ SKUPINA	EXC2–STN EN 1090–2 /STN 73 2601/

VŠECHNY ROZMĚRY KONTROLOVAT NA STAVBĚ !!! VŠECHNY NESROVNALOSTI V PD KONZULTOVAT SE STATIKEM !!!

č. par. 1602/1, 1607/1; k.ú. Štípa [670146]

±0,000 = 293,100 m n. m. Bpv

AUTOR NÁVRHU: Ing. arch. Jan Brejcha Ing. arch. Veronika Šýkorová	VYPRACOVAL: Ing. Pavol Kohútik	ZODPOVĚDNÝ PROJEKTANT: Ing. Pavol Kohútik	GENERÁLNÍ PROJEKTANT:  Ateliér Masák & Partner, s.r.o. Rooseveltova 39/575, 160 00 Praha 6 Bubeněč, IČ: 27086631
HIP: Ing. arch. Jakub Masák			
STAVEBNÍK: ZOO a zámek Zlín-Lešná, příspěvková organizace Lukovská 112, 763 14 Zlín 12, IČ: 00090026		STUPEŇ PROJEKTU: DPS+DZS	Č. PARE: D.1.2.b.1.d
AKCE: <b>JAGUAR TREK (I. etapa)</b>		DATUM: 5/2019	
ČÁST: DOKUMENTACE STAVEBNÍHO A INŽENÝRSKÉHO OBJEKTU		MÉRITKO: M 1:50	
PODČÁST: STAVEBNÉ KONSTRUKČNÍ ŘEŠENÍ		ČÁST: D.1	
VÝKRES: <b>UBIKACE - ŘEZ 5-5</b>		PODČÁST: D.1.2	
		Č. VÝKRESU: <b>D.1.2.b.1.d</b>	